

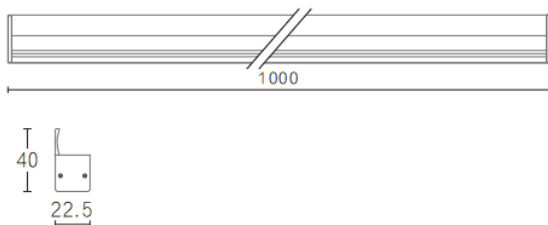


Bañador de pared apantallado

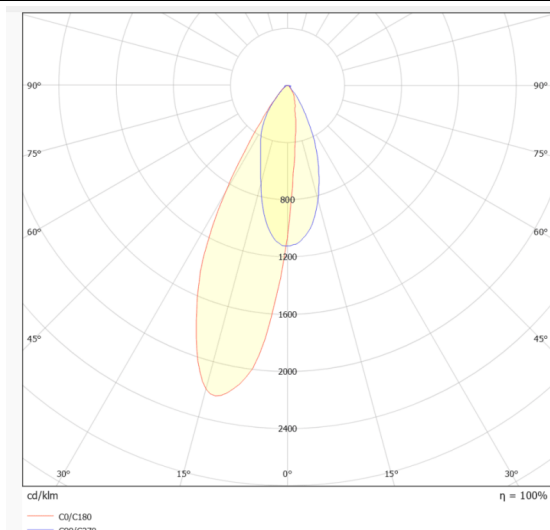
Sistema lineal Lavov de la familia Surface washer con una potencia de 25W y un ángulo de apertura del haz de 15º asimétrico. Montaje en superficie. Acabado en color Negro. Dimensiones L1000*W22.5*H40mm. Con un flujo luminoso total de 2250lm y una eficacia luminosa de 90lm/W. Fabricado en Aluminio extruido. Driver no incluido. CCT 3000K.

Dimensions	
Product dimensions (mm)	L1000*W22.5*H40mm

Esquema



Curva fotométrica



Código artículo	86.L005.2253.02
Tipo de producto	Indoor
Categoría	Sistemas lineales
Familia	Surface washer
Subfamilia	Bañador de pared apantallado
Pictograms	<div style="display: flex; flex-wrap: wrap; gap: 5px;"> <div style="border: 1px solid black; padding: 2px;">CRI 90</div> <div style="border: 1px solid black; padding: 2px;">CE</div> <div style="border: 1px solid black; padding: 2px;">On Off</div> <div style="border: 1px solid black; padding: 2px;">DALI</div> <div style="border: 1px solid black; padding: 2px;">IP 20</div> </div> <div style="border: 1px solid black; padding: 2px; margin-top: 5px;">50000h L80B10</div>

Producto	
Potencia real (W)	25
Flujo luminoso real (lm)	2250
Eficacia luminosa (lm/W)	90
Ángulo de apertura	15
Life time (h)	50000h L80B10
Color	Negro
U. G. R	22
Driver incluido	No
Equipo	not included
Power Factor	no incluido
Light source	LED
Type of LED	SMD
Vida media (h)	50000h L80B10
Temperatura de color (K)	3000
Consistencia de color (SDCM)	SDCM<3
CRI	80