



### COB STRIPS IP20

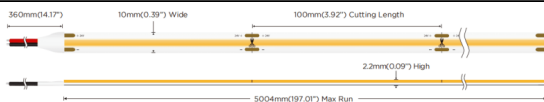
Tira de LED Lavov de la familia COB STRIPS IP20 con una potencia de 12W/m y un ángulo de apertura del haz de 120°. Dimensiones PCB 10mm x 5m trimmable 100mm, 400 LED/m. Con un flujo luminoso total de 1116lm/m y una eficacia luminosa de 93lm/W. CCT 2700K. CRI>90.

<b>Código artículo</b>	<b>86.LS30.2200.90</b>
<b>Tipo de producto</b>	<b>Indoor</b>
<b>Categoría</b>	<b>Tiras LED</b>
<b>Familia</b>	<b>COB STRIPS</b>
<b>Subfamilia</b>	<b>COB STRIPS IP20</b>
<b>Pictograms</b>	<div style="display: flex; gap: 5px;"> <div style="border: 1px solid gray; padding: 2px;">CRI 90</div> <div style="border: 1px solid gray; padding: 2px;">Driver EXCL.</div> <div style="border: 1px solid gray; padding: 2px;">IP 20</div> <div style="border: 1px solid gray; padding: 2px;">50000h L70B10</div> </div>

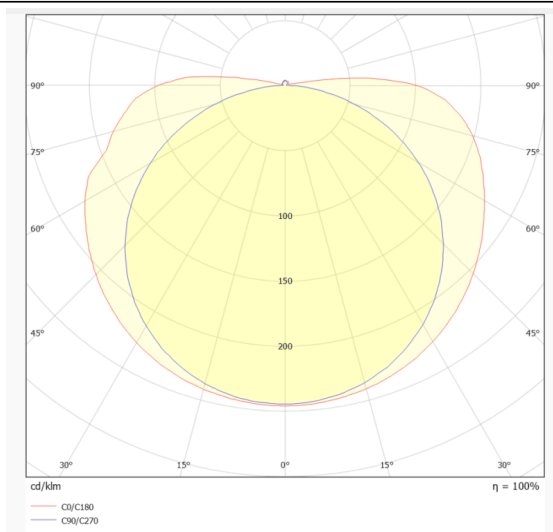
### Dimensions

**Product dimensions (mm)** PCB 10mm x 5m trimmable 100mm, 400 LED/m

### Esquema



### Curva fotométrica



<b>Producto</b>	
<b>Potencia real (W)</b>	<b>12</b>
<b>Flujo luminoso real (lm)</b>	<b>1116</b>
<b>Eficacia luminosa (lm/W)</b>	<b>93</b>
<b>Ángulo de apertura</b>	<b>120</b>
<b>Tiempo de vida</b>	<b>50000h L70B10</b>
<b>IP</b>	<b>20</b>
<b>Driver incluido</b>	<b>no</b>
<b>Fuente de luz</b>	<b>LED</b>
<b>Tipo de LED</b>	<b>2835 SMD</b>
<b>Temperatura de color (K)</b>	<b>2700</b>
<b>Consistencia de color (SDCM)</b>	<b>SDCM3</b>
<b>CRI</b>	<b>90</b>