



## LINEAR

Empotrable de suelo Lavov de la familia LINEAR, con una potencia de 24W y un ángulo de haz de 30 grados. Acabado en color Acero inoxidable. Dimensiones 55x80x500mm. Con un flujo luminoso total de 1390lm y una eficacia luminosa de 58lm/W. CCT 3000K. Driver ON-OFF. Fabricado en Cuerpo de aluminio inyectado a presión, anillo frontal de acero inoxidable, cubierta de vidrio templado. IP67 .IK07

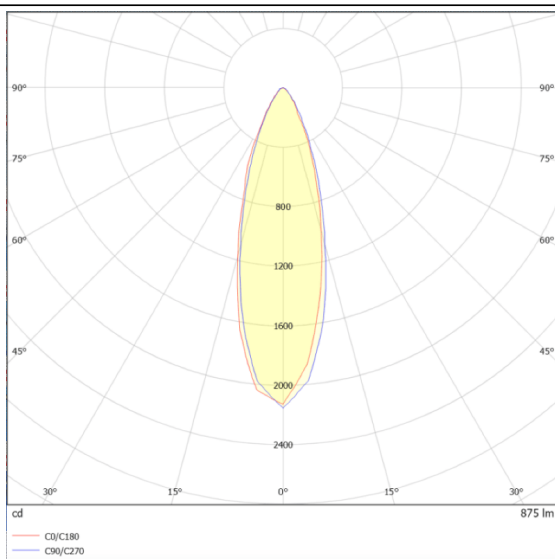
### Dimensions

Product dimensions (mm) 55x80x500mm

### Esquema



### Curva fotométrica



<b>Código artículo</b>	<b>86.OIN8.1321.03</b>
<b>Tipo de producto</b>	<b>Outdoor</b>
<b>Categoría</b>	<b>Empotrables de suelo</b>
<b>Familia</b>	<b>LINEAR</b>
<b>Pictograms</b>	

<b>Producto</b>	
<b>Potencia real (W)</b>	<b>24</b>
<b>Flujo luminoso real (lm)</b>	<b>1390</b>
<b>Eficacia luminosa (lm/W)</b>	<b>58</b>
<b>Ángulo de apertura</b>	<b>20</b>
<b>Life time (h)</b>	<b>50000h L80B10</b>
<b>IP</b>	<b>67</b>
<b>Electrical class insulation</b>	<b>Clase I</b>
<b>Color</b>	<b>Acero inoxidable</b>
<b>Driver incluido</b>	<b>Si</b>
<b>Equipo</b>	<b>ON-OFF</b>
<b>Light source</b>	<b>12x2,0W Osram</b>
<b>Temperatura de color (K)</b>	<b>3000</b>
<b>Consistencia de color (SDCM)</b>	<b>SDCM&lt;3</b>
<b>CRI</b>	<b>80</b>
<b>IK</b>	<b>IK07</b>