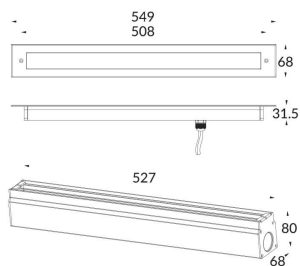




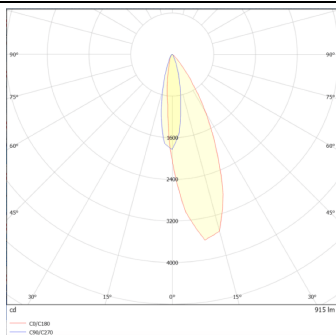
LINEAR-ASSYM

Empotrable de suelo Lavov de la familia LINEAR-ASSYM con una potencia de 17,5W y una optica de 45/35° asimétrica. Con un flujo luminoso real de 1020lm y una eficacia luminosa de 58,29lm/W. Fabricado en cuerpo de aluminio extruido, tapas finales de aluminio inyectado a presión, cubierta de cristal templado y acabado en color gris. Grados de protección IP67 y IK 07.ON-OFF driver.

Esquema

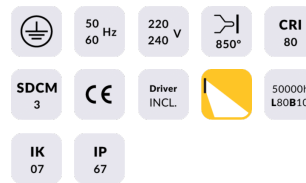


Curva fotométrica



Código artículo	86.OIN8.1381.03
Tipo de producto	Outdoor
Categoría	Empotrables de suelo
Familia	LINEAR
Subfamilia	LINEAR-ASSYM

Pictograms



Producto	
Potencia real (W)	17.5
Flujo luminoso real (lm)	1020
Eficacia luminosa (lm/W)	58.29
Ángulo de apertura	45/35° Asymmetrical
Life time (h)	50000h L80B10
IP	67
Electrical class insulation	Clase I
Color	Gris
Driver incluido	Si
Equipo	ON-OFF
Temperatura de color (K)	3000
Consistencia de color (SDCM)	SDCM<3
CRI	80
IK	07