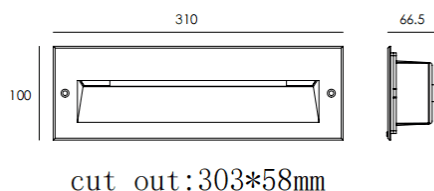


Empotrabe de pared Lavov de la familia WINDOW H con una potencia de 16W y un ángulo de haz asimétrico . Acabado en color Gris. Dimensiones 310x100x66.5mm.. Con un flujo luminoso total de 800lm y una eficacia luminosa de 49.73lm/W. CCT 3000K. Driver ON-OFF. Fabricado en Cuerpo de aluminio inyectado a presión, cubierta frontal de cristal templado.IP65 .IK10

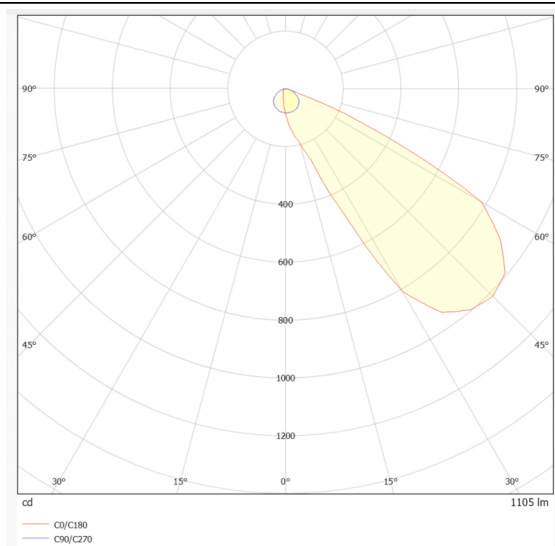
#### Dimensions

Product dimensions (mm) **310x100x66.5mm**

#### Esquema



#### Curva fotométrica



<b>Código artículo</b>	<b>86.OR01.2331.03</b>
<b>Tipo de producto</b>	<b>Outdoor</b>
<b>Categoría</b>	<b>Empotrables de pared&amp;techo</b>
<b>Familia</b>	<b>WINDOW</b>
<b>Subfamilia</b>	
<b>Pictograms</b>	

<b>Producto</b>	
<b>Potencia real (W)</b>	<b>16</b>
<b>Flujo luminoso real (lm)</b>	<b>800</b>
<b>Eficacia luminosa (lm/W)</b>	<b>49.73</b>
<b>Ángulo de apertura</b>	<b>assymmetric</b>
<b>Tiempo de vida</b>	<b>50000h L80B10</b>
<b>IP</b>	<b>IP65</b>
<b>Color</b>	<b>Gris</b>
<b>Driver incluido</b>	<b>Si</b>
<b>Equipo</b>	<b>ON-OFF</b>
<b>Fuente de luz</b>	<b>LED</b>
<b>Tipo de LED</b>	<b>SMD3030 type LED</b>
<b>Temperatura de color (K)</b>	<b>3000</b>
<b>Consistencia de color (SDCM)</b>	<b>SDCM3</b>
<b>CRI</b>	<b>90</b>
<b>IK</b>	<b>IK10</b>