



## STEP

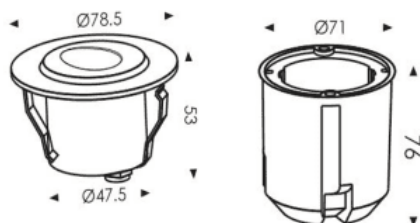
Empotrabe de pared Lavov de la familia STEP con una potencia de 2W y un ángulo de haz asimétrico . Acabado en color Blanco. Dimensiones  $\varnothing 78.5 \times 73 \text{mm}$ .. Con un flujo luminoso total de 60lm y una eficacia luminosa de 30lm/W. CCT 3000K. Driver ON-OFF. Fabricado en Cuerpo de acero inoxidable fundido. IP65 .IK10

<b>Código artículo</b>	<b>86.ORW2.1351.01</b>
<b>Tipo de producto</b>	<b>Outdoor</b>
<b>Categoría</b>	<b>Empotrables de pared&amp;techo</b>
<b>Familia</b>	<b>STEP</b>
<b>Pictograms</b>	

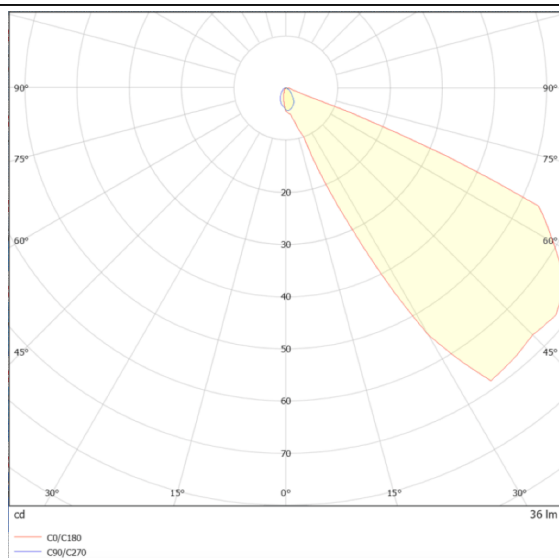
## Dimensions

**Product dimensions (mm)**  **$\varnothing 78.5 \times 73 \text{mm}$**

## Esquema



## Curva fotométrica



<b>Producto</b>	
<b>Potencia real (W)</b>	<b>2</b>
<b>Flujo luminoso real (lm)</b>	<b>60</b>
<b>Eficacia luminosa (lm/W)</b>	<b>30</b>
<b>Ángulo de apertura</b>	<b>Assymetric 45</b>
<b>Tiempo de vida</b>	<b>50000h L70B10</b>
<b>IP</b>	<b>IP65</b>
<b>Clase de aislamiento</b>	<b>Clase I</b>
<b>Color</b>	<b>Blanco</b>
<b>Driver incluido</b>	<b>Si</b>
<b>Equipo</b>	<b>ON-OFF</b>
<b>Fuente de luz</b>	<b>LED</b>
<b>Tipo de LED</b>	<b>1W OSRAM</b>
<b>Temperatura de color (K)</b>	<b>3000</b>
<b>Consistencia de color (SDCM)</b>	<b>SDCM3</b>
<b>CRI</b>	<b>80</b>
<b>IK</b>	<b>IK10</b>