

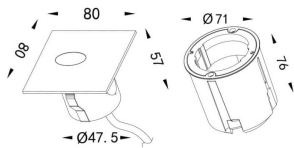


### STEP

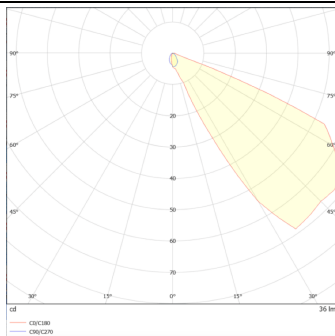
Empotrable de pared Lavov de la familia STEP con una potencia de 1,7W y una optica asimetrica.Flujo luminoso real de 46lm y una eficacia luminosa de 27lm/W.Fabricado en cuerpo moldeado de acero inoxidable. Grados de proteccion IP65 e IK 10. Acabado en color .ON-OFF driver.

<b>Código artículo</b>	<b>86.ORW2.2351.07</b>
<b>Tipo de producto</b>	<b>Outdoor</b>
<b>Categoría</b>	<b>Empotrables de pared&amp;techo</b>
<b>Familia</b>	<b>STEP</b>
<b>Pictograms</b>	

### Esquema



### Curva fotométrica



### Producto

<b>Potencia real (W)</b>	<b>1.7</b>
<b>Flujo luminoso real (lm)</b>	<b>46</b>
<b>Eficacia luminosa (lm/W)</b>	<b>27</b>
<b>Ángulo de apertura</b>	<b>Assymetric 45</b>
<b>Life time (h)</b>	<b>50000h L70B10</b>
<b>IP</b>	<b>65</b>
<b>Electrical class insulation</b>	<b>Clase I</b>
<b>Color</b>	<b>Acero inoxidable</b>
<b>Chip Brand</b>	<b>OSRAM</b>
<b>Driver incluido</b>	<b>Si</b>
<b>Equipo</b>	<b>ON-OFF</b>
<b>Temperatura de color (K)</b>	<b>3000</b>
<b>Consistencia de color (SDCM)</b>	<b>SDCM&lt;3</b>
<b>CRI</b>	<b>80</b>
<b>IK</b>	<b>IK10</b>