



**TUBEO-R**

Proyector exterior Lavov de la familia TUBEO-R con una potencia de 23W y una distribución fotométrica de 24 grados. Con un flujo luminoso total de 1749lm y una eficacia luminosa de 76.04000000000006lm/W. Fabricado en Cuerpo de aluminio inyectado a presión, lyra de acero y cubierta de cristal templado y acabado en color Negro . Grados de proteccion IP67 e IK10. Driver ON-OFF.

|                         |                        |
|-------------------------|------------------------|
| <b>Código artículo</b>  | <b>86.OS04.5331.02</b> |
| <b>Tipo de producto</b> | <b>Outdoor</b>         |
| <b>Categoría</b>        | <b>Proyectores</b>     |
| <b>Familia</b>          | <b>TUBEO-R</b>         |
| <b>Subfamilia</b>       | <b>TUBEO-R</b>         |

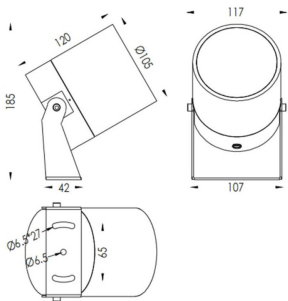
**Pictograms**



**Dimensions**

**Product dimensions (mm)** 105(Dia)X120(H)mm

**Esquema**



|                                     |                          |
|-------------------------------------|--------------------------|
| <b>Producto</b>                     |                          |
| <b>Potencia real (W)</b>            | <b>23</b>                |
| <b>Flujo luminoso real (lm)</b>     | <b>1749</b>              |
| <b>Eficacia luminosa (lm/W)</b>     | <b>76.04000000000006</b> |
| <b>Ángulo de apertura</b>           | <b>24</b>                |
| <b>Life time (h)</b>                | <b>50000h L70B10</b>     |
| <b>IP</b>                           | <b>67</b>                |
| <b>Electrical class insulation</b>  | <b>Clase II</b>          |
| <b>Color</b>                        | <b>Negro</b>             |
| <b>Driver incluido</b>              | <b>Si</b>                |
| <b>Equipo</b>                       | <b>ON-OFF</b>            |
| <b>Light source</b>                 | <b>LED</b>               |
| <b>Type of LED</b>                  | <b>1x23W CREE 1820</b>   |
| <b>Vida media (h)</b>               | <b>50000h L70B10</b>     |
| <b>Temperatura de color (K)</b>     | <b>3000</b>              |
| <b>Consistencia de color (SDCM)</b> | <b>SDCM&lt;3</b>         |
| <b>CRI</b>                          | <b>80</b>                |
| <b>IK</b>                           | <b>IK10</b>              |