



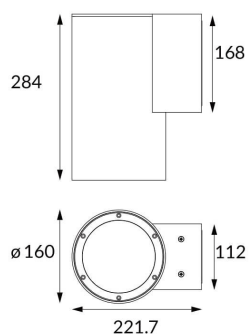
DOWNT

Aplique de pared de la familia DOWNT con una potencia de 40W y una distribución fotométrica hacia abajo de 25 grados. . Flujo luminoso real de 3808lm. Eficacia luminosa de 95,2lm/W. Fabricado en cuerpo de aluminio inyectado a presión , cristal templado. Acabado en color negro . Driver DALI. Grados de protección IP65 e IK 06.

Código artículo	86.OW08.5323.02
Tipo de producto	Outdoor
Categoría	Apliques de pared
Familia	DOWNT

Pictograms	

Esquema



Producto	
Potencia real (W)	40
Flujo luminoso real (lm)	3808
Eficacia luminosa (lm/W)	95.2
Ángulo de apertura	25
Life time (h)	50000h L70B10
IP	65
Electrical class insulation	Clase I
Color	Negro
Driver incluido	Si
Equipo	DALI
Temperatura de color (K)	3000
Consistencia de color (SDCM)	SDCM<3
CRI	80
IK	06