

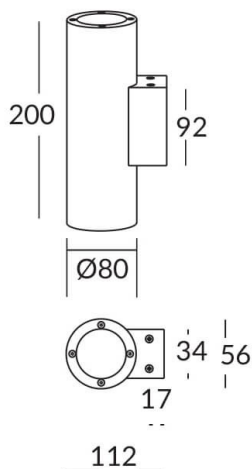


UP&DOWNT

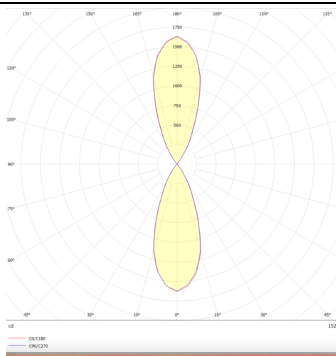
Aplique de pared de la familia UP&DOWNT con una potencia de 2x8W y una distribución fotométrica hacia arriba y abajo de 38 grados. . Flujo luminoso real de 1972lm. Eficacia luminosa de 123,25lm/W. Fabricado en cuerpo de aluminio inyectado a presión, cristal templado. Acabado en color gris. Driver ON-OFF. Grados de protección IP65 e IK 10.

Código artículo	86.OW09.2331.03
Tipo de producto	Indoor
Categoría	Apliques de pared & Lámparas de lectura
Familia	UP&DOWNT
Pictograms	

Esquema



Curva fotométrica



Producto

Potencia real (W)	8
Flujo luminoso real (lm)	1972
Eficacia luminosa (lm/W)	123.25
Ángulo de apertura	38
Life time (h)	50000h L70B10
IP	65
Electrical class insulation	Clase I
Color	Gris
Chip Brand	NICHIA
Driver incluido	Si
Equipo	ON-OFF
Temperatura de color (K)	3000
Consistencia de color (SDCM)	SDCM<3
CRI	80
IK	IK10