



UP&DOWNT

Aplic de pared de la familia UP&DOWNT con una potencia de 2x30W y una distribucion fotometrica hacia arriba y abajo de 12 grados. . Flujo luminoso real de 6354lm. Eficacia luminosa de 105,9lm/W. Fabricado en cuerpo de aluminio inyectado a presion , cristal templado. Acabado en color blanco. Driver ON-OFF. Grados de proteccion IP65 e IK 10.

Código artículo 86.OW09.5311.01

Tipo de producto Outdoor

Categoría Apliques de pared

Familia UP&DOWNT

Pictograms

-
-
-
-
-
-
-
-
-
-
-

Producto

Potencia real (W) 30

Flujo luminoso real (lm) 6354

Eficacia luminosa (lm/W) 105.9

Ángulo de apertura 12

Life time (h) 50000h L70B10

IP 65

Electrical class insulation Clase I

Color Blanco

Chip Brand NICHIA

Driver incluido Si

Equipo ON-OFF

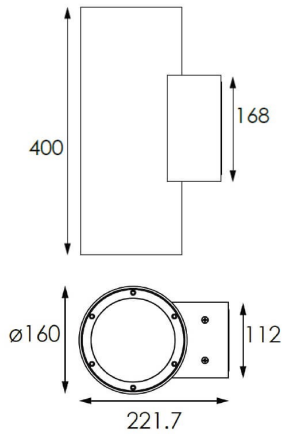
Temperatura de color (K) 3000

Consistencia de color (SDCM) SDCM<3

CRI 80

IK IK10

Esquema



Curva fotométrica

