



UP&DOWNT

Aplicador de pared de la familia UP&DOWNT con una potencia de 2x30W y una distribución fotométrica hacia arriba y abajo de 25 grados. Flujo luminoso real de 6354lm. Eficacia luminosa de 105,9lm/W. Fabricado en cuerpo de aluminio inyectado a presión, cristal templado. Acabado en color gris. Driver ON-OFF. Grados de protección IP65 e IK 10.

Código artículo 86.OW09.5321.03

Tipo de producto Outdoor

Categoría Apliques de pared

Familia UP&DOWNT

Pictograms

-
-
-
-
-
-
-
-
-
-
-

Producto

Potencia real (W) 30

Flujo luminoso real (lm) 6354

Eficacia luminosa (lm/W) 105.9

Ángulo de apertura 25

Life time (h) 50000h L70B10

IP 65

Electrical class insulation Clase I

Color Gris

Chip Brand NICHIA

Driver incluido Si

Equipo ON-OFF

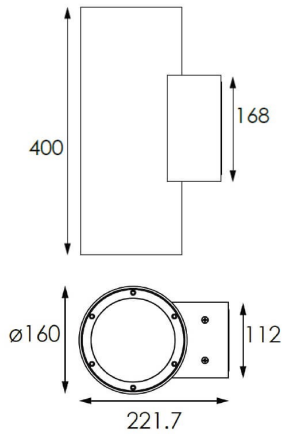
Temperatura de color (K) 3000

Consistencia de color (SDCM) SDCM<3

CRI 80

IK IK10

Esquema



Curva fotométrica

