



UP&DOWNT

Aplicador de pared de la familia UP&DOWNT con una potencia de 2x30W y una distribución fotométrica hacia arriba y abajo de 38 grados. Flujo luminoso real de 6354lm. Eficacia luminosa de 105,9lm/W. Fabricado en cuerpo de aluminio inyectado a presión, cristal templado. Acabado en color gris. Driver ON-OFF. Grados de protección IP65 e IK 10.

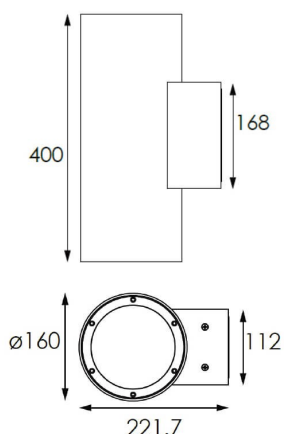
Código artículo	86.OW09.5331.03
Tipo de producto	Outdoor
Categoría	Aplicadores de pared
Familia	UP&DOWNT

Pictograms

	50 60 Hz	220 240 V		CRI 80
SDCM 3		Driver INCL.		50000h L70B10
IP 65	IK 05/10			

Producto	
Potencia real (W)	30
Flujo luminoso real (lm)	6354
Eficacia luminosa (lm/W)	105.9
Ángulo de apertura	38
Life time (h)	50000h L70B10
IP	65
Electrical class insulation	Clase I
Color	Gris
Chip Brand	NICHIA
Driver incluido	Si
Equipo	ON-OFF
Temperatura de color (K)	3000
Consistencia de color (SDCM)	SDCM<3
CRI	80
IK	IK10

Esquema



Curva fotométrica

