

### Sky panel simple color

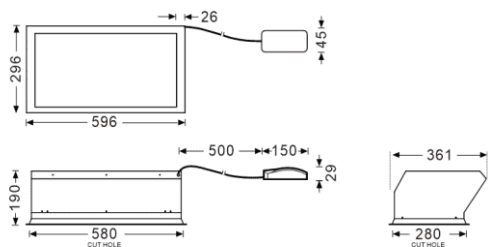
Luminaria empotrada Lavov de la familia Sky panel simple color con una potencia de 47W y un ángulo de apertura del haz de 30° side 38° . UGR15. Acabado en color Blanco. Con un flujo luminoso total de 2350lm y una eficacia luminosa de 50lm/W. Fabricado en Marco de aluminio y cuerpo de acero lente de PMMA. Driver On-Off. CCT 6500K. CRI>90 .Dimensiones 296\*595\*190mm.

<b>Código artículo</b>	<b>86.R020.1561.01</b>
<b>Tipo de producto</b>	<b>Indoor</b>
<b>Categoría</b>	<b>Luminarias empotradas</b>
<b>Familia</b>	<b>SKYPANEL</b>
<b>Subfamilia</b>	<b>Sky panel simple color</b>
<b>Pictograms</b>	

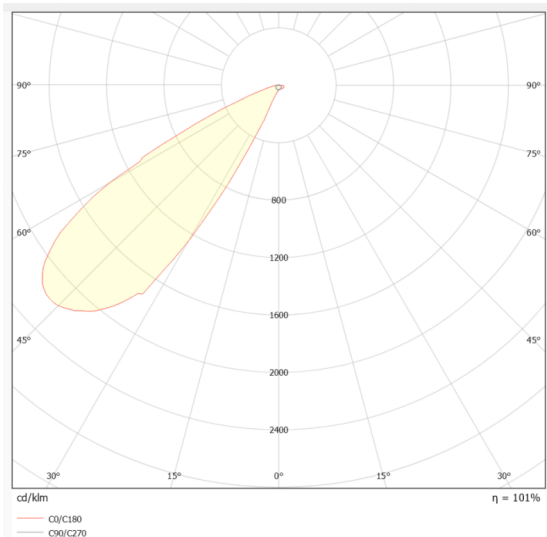
### Dimensions

**Product dimensions (mm)** **296\*595\*190mm**

### Esquema



### Curva fotométrica



<b>Producto</b>	
<b>Potencia real (W)</b>	<b>47</b>
<b>Flujo luminoso real (lm)</b>	<b>2350</b>
<b>Eficacia luminosa (lm/W)</b>	<b>50</b>
<b>Ángulo de apertura</b>	<b>30° side 38°</b>
<b>Life time (h)</b>	<b>80000h L80B10</b>
<b>IP</b>	<b>20</b>
<b>Color</b>	<b>Blanco</b>
<b>U. G. R</b>	<b>&lt;15</b>
<b>Driver incluido</b>	<b>Si</b>
<b>Equipo</b>	<b>On-Off</b>
<b>Temperatura de color (K)</b>	<b>6500</b>
<b>Consistencia de color (SDCM)</b>	<b>SDCM&lt;3</b>
<b>CRI</b>	<b>90</b>
<b>IK</b>	<b>04</b>