



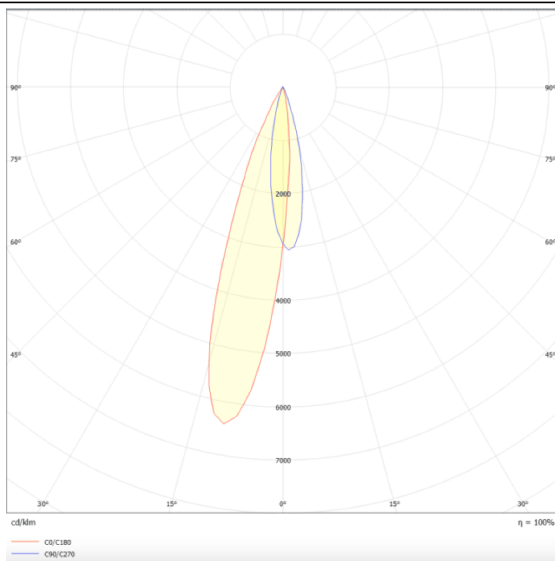
PRO-DS

Downlight Lavov PRO-DS d'une puissance de 12,2 W et d'un angle de faisceau de 12°. Température de couleur : 3 000 K. Flux lumineux total : 787,5 lm. Efficacité lumineuse : 64,56 lm/W. Driver DALI. Boîtier en aluminium moulé sous pression, finition argentée.

Dessin technique



Distribution photométrique



| | |
|------------------------|------------------------|
| Code article | 86.D026.1313.03 |
| Type de produit | Intérieurs |
| Catégorie | Spots Encastrés |
| Famille | PRO-D |
| Sous-famille | PRO-DS |
| Pictograms | |

| | |
|--------------------------------------|-----------------------|
| Produit | |
| Puissance système (W) | 12.2 |
| Flux lumineux utile (lm) | 787.5 |
| Efficacité lumineuse (lm/W) | 64.56 |
| Angle de faisceau | 12 |
| Durée de vie | 50000 h L80B10 |
| IP | 20 |
| Finition | Argent |
| Driver intégré | oui |
| Équipement | DALI |
| Source lumineuse | LED |
| Type de LED | COB |
| Température de couleur (K) | 3000 |
| Uniformité chromatique (SDCM) | SDCM3 |
| CRI | 90 |