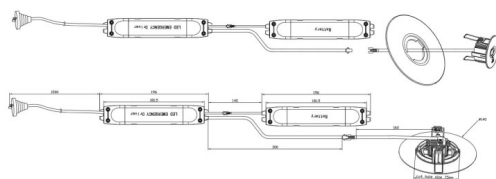




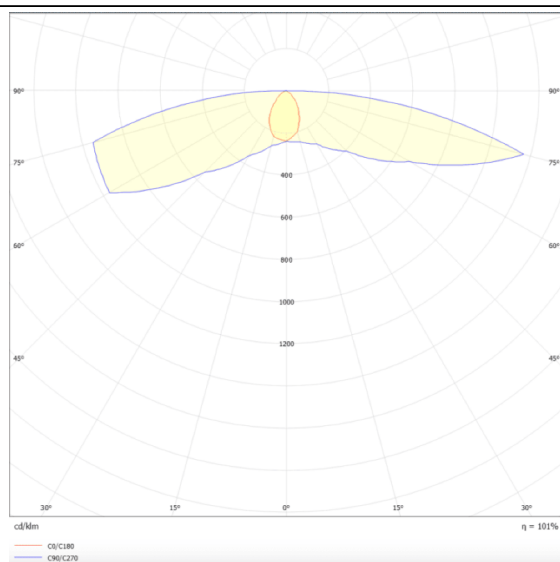
### E-DOWNLIGHT

Spot encastré de secours 3 W, autonomie de 3 heures, lentille asymétrique blanche. Contrôlé par un circuit intégré intelligent avec fonction d'autotest. Fabriqué en aluminium moulé sous pression, il est doté d'une lentille asymétrique en polycarbonate pour l'éclairage de secours. Batteries LiFePO4 longue durée. Interrupteur marche/arrêt.

### Dessin technique



### Distribution photométrique



|                 |                      |
|-----------------|----------------------|
| Code article    | 86.E003.1571.01      |
| Type de produit | Éclairage de secours |
| Catégorie       | éclairage de secours |
| Famille         | E-DOWNLIGHT          |
| Pictograms      |                      |

|                             |           |
|-----------------------------|-----------|
| Produit                     |           |
| Puissance système (W)       | 3         |
| Flux lumineux utile (lm)    | 220       |
| Angle de faisceau           | 165x68    |
| IP                          | 20        |
| Classe d'isolation          | Classe II |
| Finition                    | blanc     |
| Driver intégré              | oui       |
| Équipement                  | ON-OFF    |
| Source lumineuse            | LED       |
| Type de LED                 | SMD       |
| Température de couleur (K)  | 5000      |
| CRI                         | >70       |
| Emergency battery life time | 3         |