



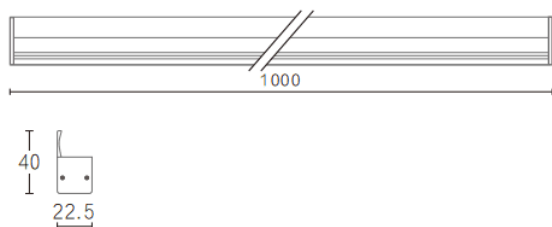
### Wall washer shielded

Système linéaire Lavov de la gamme Surface Washer, d'une puissance de 25 W et d'un angle de faisceau asymétrique de 15°. Montage en surface. Finition blanche. Dimensions : L 1000 x l 22,5 x H 40 mm. Flux lumineux total : 2250 lm. Efficacité lumineuse : 90 lm/W. Fabriqué en aluminium extrudé. Driver non inclus. Température de couleur : 2700 K.

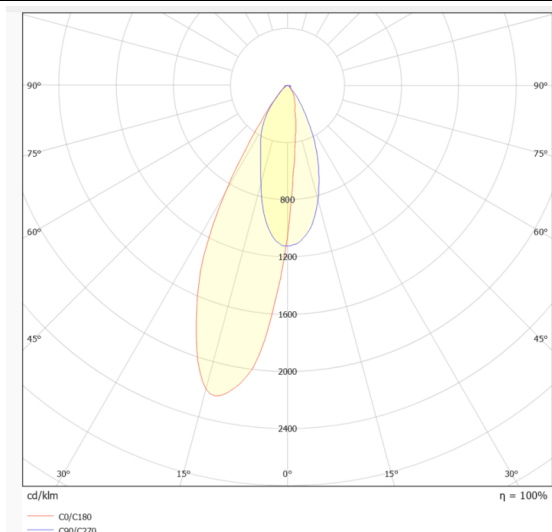
### Dimensions

Product dimensions (mm) L1000\*W22.5\*H40mm

### Dessin technique



### Distribution photométrique



|                 |                      |
|-----------------|----------------------|
| Code article    | 86.L005.2251.01      |
| Type de produit | Intérieurs           |
| Catégorie       | Systèmes linéaires   |
| Famille         | Surface washer       |
| Sous-famille    | Wall washer shielded |
| Pictograms      |                      |

|                               |               |
|-------------------------------|---------------|
| Produit                       |               |
| Puissance système (W)         | 25            |
| Flux lumineux utile (lm)      | 2250          |
| Efficacité lumineuse (lm/W)   | 90            |
| Angle de faisceau             | 15            |
| Durée de vie                  | 50000h L80B10 |
| Finition                      | Blanc         |
| U. G. R                       | 22            |
| Driver intégré                | non           |
| Équipement                    | not included  |
| Power Factor                  | no includo    |
| Durée de vie utile (h)        | 50000h L80B10 |
| Température de couleur (K)    | 2700          |
| Uniformité chromatique (SDCM) | SDCM3         |
| CRI                           | 80            |