



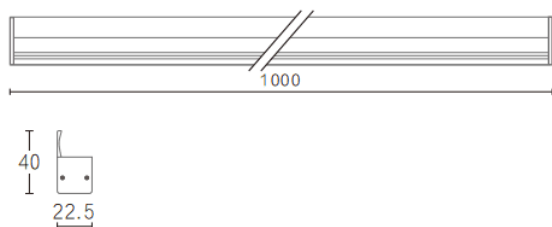
Wall washer shielded

Système linéaire Lavov de la gamme Surface Washer, d'une puissance de 25 W et d'un angle de faisceau asymétrique de 15°. Montage en surface. Finition noire. Dimensions : L 1000 × l 22,5 × H 40 mm. Flux lumineux total de 2250 lm et efficacité lumineuse de 90 lm/W. Fabriqué en aluminium extrudé. Driver non inclus. Température de couleur : 3000 K.

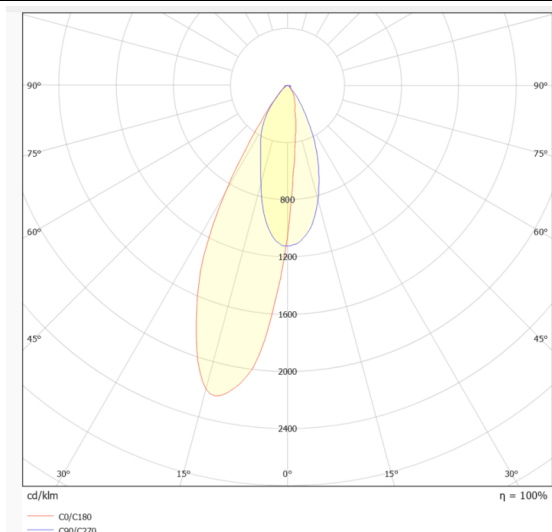
Dimensions

Product dimensions (mm) L1000*W22.5*H40mm

Dessin technique



Distribution photométrique



| | |
|-----------------|----------------------|
| Code article | 86.L005.2351.02 |
| Type de produit | Intérieurs |
| Catégorie | Systèmes linéaires |
| Famille | Surface washer |
| Sous-famille | Wall washer shielded |
| Pictograms | |

| | |
|-------------------------------|---------------|
| Produit | |
| Puissance système (W) | 25 |
| Flux lumineux utile (lm) | 2250 |
| Efficacité lumineuse (lm/W) | 90 |
| Angle de faisceau | 15 |
| Durée de vie | 50000h L80B10 |
| Finition | Noir |
| U. G. R | 22 |
| Driver intégré | non |
| Équipement | not included |
| Power Factor | no includo |
| Durée de vie utile (h) | 50000h L80B10 |
| Température de couleur (K) | 3000 |
| Uniformité chromatique (SDCM) | SDCM3 |
| CRI | 80 |