



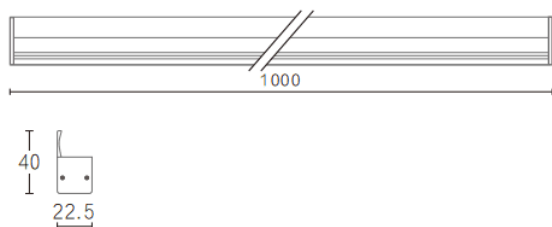
Wall washer shielded

Système linéaire Lavov de la gamme Surface Washer, d'une puissance de 25 W et d'un angle de faisceau asymétrique de 15°. Montage en surface. Finition noire. Dimensions : L 1000 × l 22,5 × H 40 mm. Flux lumineux total de 2250 lm et efficacité lumineuse de 90 lm/W. Fabriqué en aluminium extrudé. Driver non inclus. Température de couleur : 3000 K.

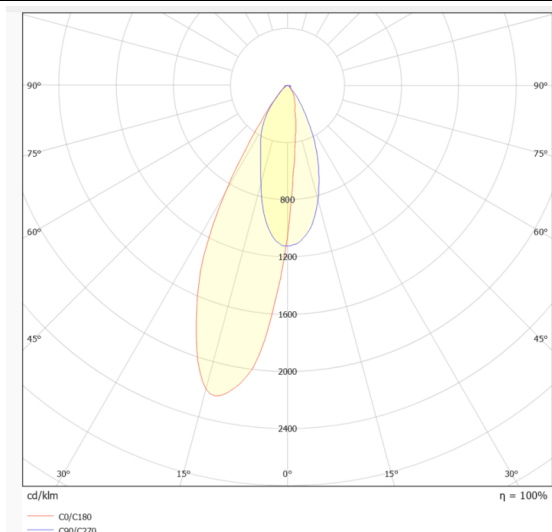
Dimensions

Product dimensions (mm) L1000*W22.5*H40mm

Dessin technique



Distribution photométrique



Code article	86.L005.2353.02
Type de produit	Intérieurs
Catégorie	Systèmes linéaires
Famille	Surface washer
Sous-famille	Wall washer shielded
Pictograms	

Produit	
Puissance système (W)	25
Flux lumineux utile (lm)	2250
Efficacité lumineuse (lm/W)	90
Angle de faisceau	15
Durée de vie	50000h L80B10
Finition	Noir
U. G. R	22
Driver intégré	non
Équipement	not included
Power Factor	no includo
Durée de vie utile (h)	50000h L80B10
Température de couleur (K)	3000
Uniformité chromatique (SDCM)	SDCM3
CRI	80