



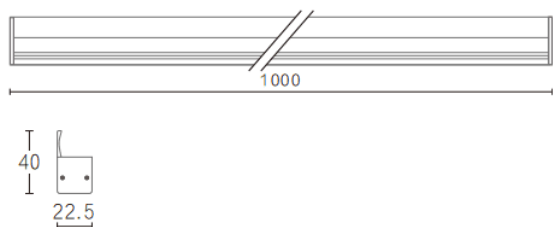
Wall washer shielded

Système linéaire Lavov de la gamme Surface Washer, d'une puissance de 25 W et d'un angle de faisceau asymétrique de 15°. Montage en surface. Finition noire. Dimensions : L 1000 × l 22,5 × H 40 mm. Flux lumineux total de 2500 lm et efficacité lumineuse de 100 lm/W. Fabriqué en aluminium extrudé. Driver non inclus. Température de couleur : 4000 K.

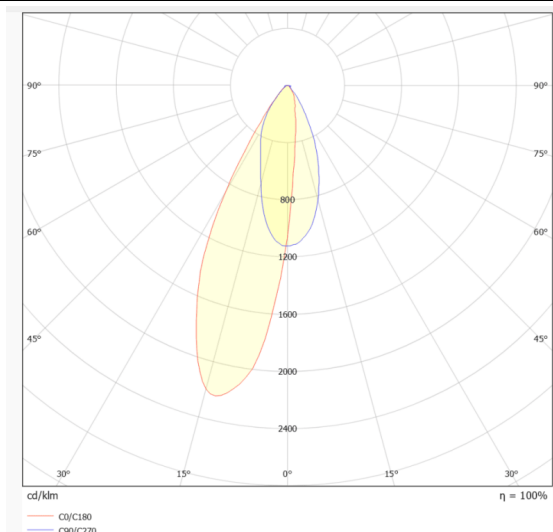
Dimensions

Product dimensions (mm) L1000*W22.5*H40mm

Dessin technique



Distribution photométrique



Code article	86.L005.2451.02
Type de produit	Intérieurs
Catégorie	Systèmes linéaires
Famille	Surface washer
Sous-famille	Wall washer shielded
Pictograms	<div style="display: flex; flex-wrap: wrap; gap: 5px;"> <div style="border: 1px solid black; padding: 2px;">CRI 90</div> <div style="border: 1px solid black; padding: 2px;">CE</div> <div style="border: 1px solid black; padding: 2px;">On Off</div> <div style="border: 1px solid black; padding: 2px;">DALI</div> <div style="border: 1px solid black; padding: 2px;">IP 20</div> <div style="border: 1px solid black; padding: 2px; margin-top: 5px;">50000h L80B10</div> </div>

Produit	
Puissance système (W)	25
Flux lumineux utile (lm)	2500
Efficacité lumineuse (lm/W)	100
Angle de faisceau	15
Durée de vie	50000h L80B10
Finition	Noir
U. G. R	22
Driver intégré	non
Équipement	not included
Power Factor	no includo
Durée de vie utile (h)	50000h L80B10
Température de couleur (K)	4000
Uniformité chromatique (SDCM)	SDCM3
CRI	80