



### NEON 33 3D

Bande LED 3D Lavov NEON 3030, puissance de 26 W/m, angle de faisceau de 30°. Dimensions : corps 24 x 18 x 5 mm, longueur 5 000 mm, sécable tous les 41,67 mm, 24 LED/m, type 3030. Flux lumineux total de 1 845 lm/m et efficacité lumineuse de 70,96 lm/W. Température de couleur : 2 700 K. IRC > 90.

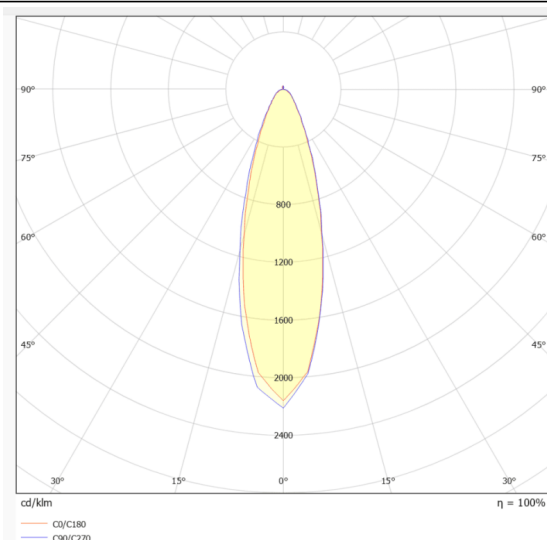
#### Dimensions

**Product** Body 24X18Xy 5000 mm length, cut dimensions (mm) every 41,67 mm, 24 LED/m, 3030 type.

#### Dessin technique



#### Distribution photométrique



<b>Code article</b>	<b>86.LN07.1220.90</b>
<b>Type de produit</b>	<b>Intérieurs</b>
<b>Catégorie</b>	<b>Bandes LED</b>
<b>Famille</b>	<b>NEON FRONT 3D</b>
<b>Sous-famille</b>	<b>NEON 33 3D</b>
<b>Pictograms</b>	<div style="display: flex; gap: 10px;"> <div style="border: 1px solid black; padding: 2px;">CRI 90</div> <div style="border: 1px solid black; padding: 2px;">Driver EXCL.</div> <div style="border: 1px solid black; padding: 2px;">IP 67</div> </div>

<b>Produit</b>	
<b>Puissance système (W)</b>	<b>26</b>
<b>Flux lumineux utile (lm)</b>	<b>1845</b>
<b>Efficacité lumineuse (lm/W)</b>	<b>70.961538461537998</b>
<b>Angle de faisceau</b>	<b>30</b>
<b>Durée de vie</b>	<b>30000h</b>
<b>IP</b>	<b>67</b>
<b>Electrical feeding</b>	<b>24V</b>
<b>Driver intégré</b>	<b>non</b>
<b>Température de couleur (K)</b>	<b>2700</b>
<b>Uniformité chromatique (SDCM)</b>	<b>SDCM3</b>
<b>CRI</b>	<b>90</b>