



COB STRIPS IP2

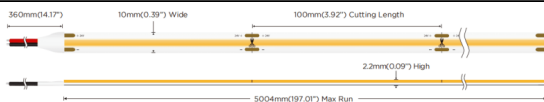
Bande LED Lavov COB STRIPS IP20, puissance de 12 W/m, angle de faisceau de 120°. Dimensions du circuit imprimé : 10 mm x 5 mm, sécable à 100 mm, 400 LED/m. Flux lumineux total : 1 116 lm/m, efficacité lumineuse : 93 lm/W. Température de couleur : 2 700 K. IRC > 90.

Code article	86.LS30.2200.90
Type de produit	Intérieurs
Catégorie	Bandes LED
Famille	COB strips
Sous-famille	COB STRIPS IP2
Pictograms	<div style="display: flex; gap: 5px;"> <div style="border: 1px solid gray; padding: 2px;">CRI 90</div> <div style="border: 1px solid gray; padding: 2px;">Driver EXCL.</div> <div style="border: 1px solid gray; padding: 2px;">IP 20</div> <div style="border: 1px solid gray; padding: 2px;">50000h L70B10</div> </div>

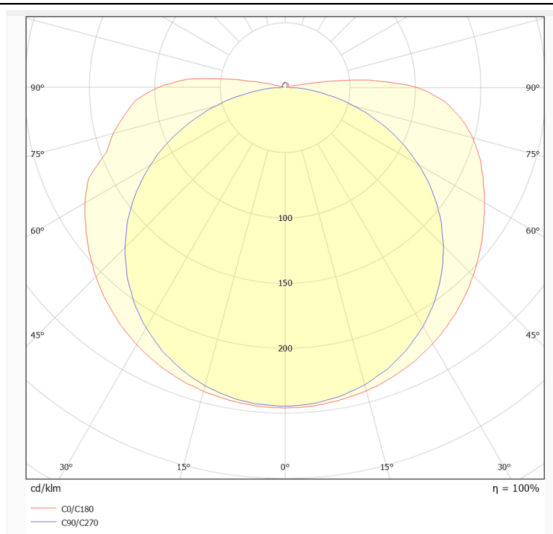
Dimensions

Product dimensions (mm) PCB 10mm x 5m trimmable
100mm, 400 LED/m

Dessin technique



Distribution photométrique



Produit

Puissance système (W)	12
Flux lumineux utile (lm)	1116
Efficacité lumineuse (lm/W)	93
Angle de faisceau	120
Durée de vie	50000h L70B10
IP	20
Driver intégré	non
Température de couleur (K)	2700
Uniformité chromatique (SDCM)	SDCM3
CRI	90