

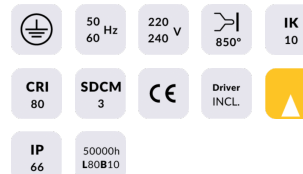


### ING-AD

Le spot encastré sur pied Lavov de la gamme ING-AD est orientable. D'une puissance de 5,3 W et d'un angle de faisceau de 3°, il présente une finition en acier inoxydable. Ses dimensions sont de ø 130 x 133 mm. Flux lumineux total : 465 lm. Efficacité lumineuse : 87,73 lm/W. Température de couleur : 3000 K. Driver ON-OFF. Fabriqué avec un corps en aluminium moulé sous pression, une bague frontale en acier inoxydable et un diffuseur en verre trempé, il est conforme aux normes IP67 et IK10.

<b>Code article</b>	<b>86.OI20.2311.07</b>
<b>Type de produit</b>	<b>Extérieurs</b>
<b>Catégorie</b>	<b>Monté au sol</b>
<b>Famille</b>	<b>ING</b>
<b>Sous-famille</b>	<b>ING-AD</b>

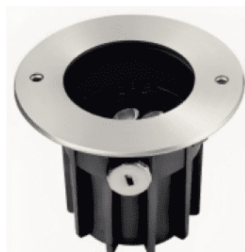
#### Pictograms



<b>Produit</b>	
<b>Puissance système (W)</b>	<b>5.3</b>
<b>Flux lumineux utile (lm)</b>	<b>465</b>
<b>Efficacité lumineuse (lm/W)</b>	<b>87.73</b>
<b>Angle de faisceau</b>	<b>3</b>
<b>Durée de vie</b>	<b>50000h L80B10</b>
<b>IP</b>	<b>67</b>
<b>Classe d'isolation</b>	<b>Classe I</b>
<b>Finition</b>	<b>Acier inoxydable</b>
<b>Driver intégré</b>	<b>oui</b>
<b>Équipement</b>	<b>ON-OFF</b>
<b>Source lumineuse</b>	<b>LED</b>
<b>Type de LED</b>	<b>2x3W CREE</b>
<b>Température de couleur (K)</b>	<b>3000</b>
<b>Uniformité chromatique (SDCM)</b>	<b>SDCM3</b>
<b>CRI</b>	<b>80</b>

IK

IK10



---

---

**Dimensions**

Product dimensions (mm)      **ø130x133mm**

---

---

**Dessin technique**

