
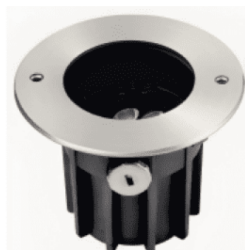


ING-AD

Le spot encastré sur pied Lavov de la gamme ING-AD est orientable. D'une puissance de 5,3 W et d'un angle de faisceau de 60°, il présente une finition en acier inoxydable. Ses dimensions sont de ø 130 x 133 mm. Flux lumineux total : 465 lm. Efficacité lumineuse : 87,73 lm/W. Température de couleur : 3000 K. Driver ON-OFF. Fabriqué avec un corps en aluminium moulé sous pression, une bague frontale en acier inoxydable et un diffuseur en verre trempé. Indice de protection : IP67, IK10.

Code article	86.OI20.2351.07
Type de produit	Extérieurs
Catégorie	Monté au sol
Famille	ING
Sous-famille	ING-AD
Pictograms	


Produit

Puissance système (W)	5.3
Flux lumineux utile (lm)	465
Efficacité lumineuse (lm/W)	87.73
Angle de faisceau	60
Durée de vie	50000h L80B10
IP	67
Classe d'isolation	Classe I
Finition	Acier inoxydable
Driver intégré	oui
Équipement	ON-OFF
Source lumineuse	LED
Type de LED	2x3W CREE
Température de couleur (K)	3000
Uniformité chromatique (SDCM)	SDCM3
CRI	80
IK	IK10

Dimensions

Product dimensions (mm)	ø130x133mm
--------------------------------	-------------------

Dessin technique
