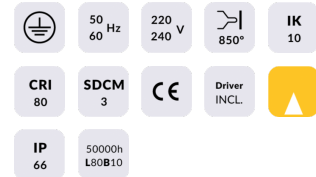


ING-AD

Le spot encastré au sol Lavov de la gamme ING-AD est orientable. D'une puissance de 25,8 W et d'un angle de faisceau de 8°, il présente une finition en acier inoxydable. Ses dimensions sont de Ø 210 x 181 mm. Il offre un flux lumineux total de 1 850 lm et une efficacité lumineuse de 71,7 lm/W. Température de couleur : 3 000 K. Il est équipé d'un Driver ON-OFF. Fabriqué avec un corps en aluminium moulé sous pression, une bague frontale en acier inoxydable et un diffuseur en verre trempé, il est conforme aux normes IP67 et IK10.

Code article	86.OI20.5321.07
Type de produit	Extérieurs
Catégorie	Monté au sol
Famille	ING
Sous-famille	ING-AD

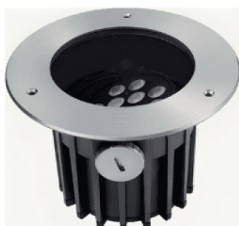
Pictograms



Produit	
Puissance système (W)	25.8
Flux lumineux utile (lm)	1850
Efficacité lumineuse (lm/W)	71.7
Angle de faisceau	8
Durée de vie	50000h L80B10
IP	67
Classe d'isolation	Classe I
Finition	Acier inoxydable
Driver intégré	oui
Équipement	ON-OFF
Source lumineuse	LED
Type de LED	9X3W CREE
Température de couleur (K)	3000
Uniformité chromatique (SDCM)	SDCM3
CRI	80

IK

IK10



Dimensions

Product dimensions (mm) **ø210x181mm**

Dessin technique

