


ING-AD

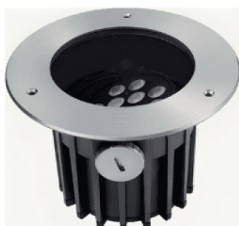
Le spot encastré au sol Lavov de la gamme ING-AD est orientable. D'une puissance de 25,8 W et d'un angle de faisceau de 40°, il présente une finition en acier inoxydable. Ses dimensions sont de Ø 210 x 181 mm. Il offre un flux lumineux total de 1 850 lm et une efficacité lumineuse de 71,7 lm/W. Température de couleur : 3 000 K. Il est équipé d'un Driver ON-OFF. Son corps est en aluminium moulé sous pression, sa bague frontale en acier inoxydable et son diffuseur en verre trempé. Indice de protection : IP67, IK10.

Code article	86.OI20.5341.07
Type de produit	Extérieurs
Catégorie	Monté au sol
Famille	ING
Sous-famille	ING-AD
Pictograms	

Produit	
Puissance système (W)	25.8
Flux lumineux utile (lm)	1850
Efficacité lumineuse (lm/W)	71.7
Angle de faisceau	40
Durée de vie	50000h L80B10
IP	67
Classe d'isolation	Classe I
Finition	Acier inoxydable
Driver intégré	oui
Équipement	ON-OFF
Source lumineuse	LED
Type de LED	9X3W CREE
Température de couleur (K)	3000
Uniformité chromatique (SDCM)	SDCM3
CRI	80

IK

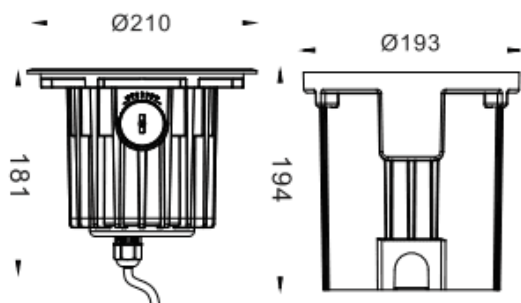
IK10



Dimensions

Product dimensions (mm) **ø210x181mm**

Dessin technique



Distribution photométrique

