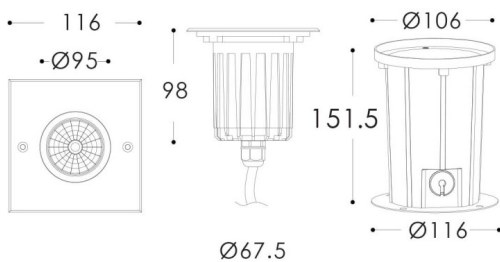
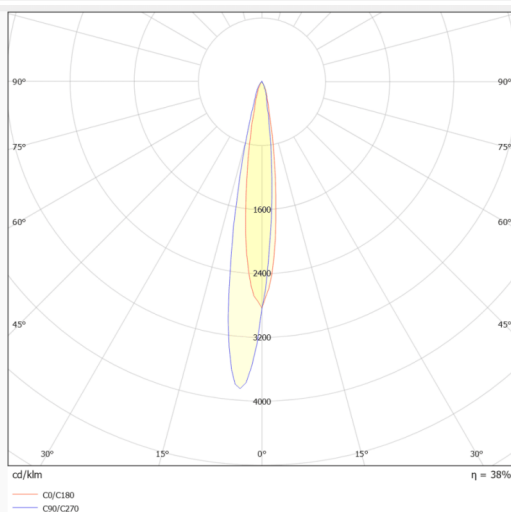




Dessin technique



Distribution photométrique



ING-M

Le lampadaire encastré Lavov de la gamme ING-M offre une puissance de 8,5 W et un angle de faisceau de 18°. Son flux lumineux est de 744 lm et son efficacité lumineuse de 87,53 lm/W. Il est doté d'un corps en aluminium moulé sous pression, d'une façade en acier inoxydable AISI 316, d'un verre trempé et d'une finition en acier inoxydable. Il est conforme aux normes de protection IP66 et IK09 et intègre un Driver ON-OFF.

Code article	86.OIN3.2311.07
Type de produit	Extérieurs
Catégorie	Monté au sol
Famille	ING
Sous-famille	ING-M
Pictograms	

Produit	
Puissance système (W)	13
Flux lumineux utile (lm)	744
Efficacité lumineuse (lm/W)	87.53
Angle de faisceau	15
Durée de vie	50000h L80B10
IP	66
Classe d'isolation	Classe I
Finition	Acier inoxydable
Driver intégré	oui
Équipement	ON-OFF
Source lumineuse	LED
Type de LED	13W COB CREE
Température de couleur (K)	3000
Uniformité chromatique (SDCM)	SDCM3
CRI	80
IK	09

