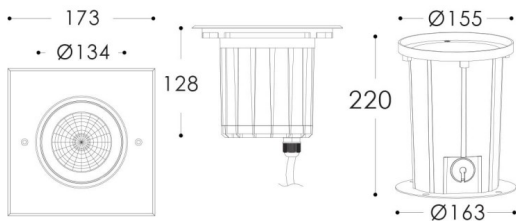




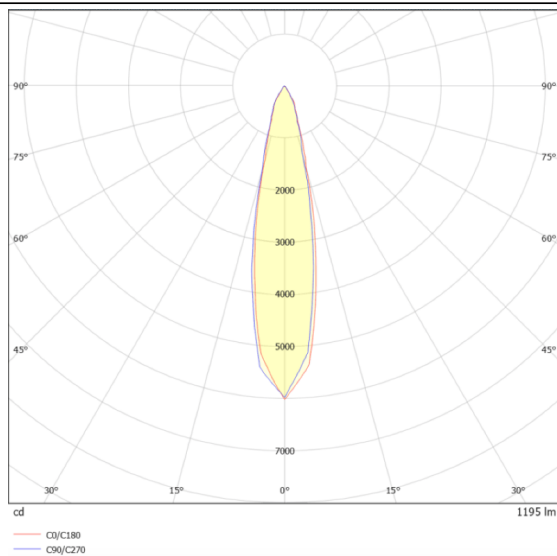
ING-L

Le lampadaire encastré Lavov de la gamme ING-L offre une puissance de 14 W et un angle de faisceau de 22°. Son flux lumineux est de 1 230 lm et son efficacité lumineuse de 87,86 lm/W. Il est doté d'un corps en aluminium moulé sous pression, d'une façade en acier inoxydable AISI 316, d'un verre trempé et d'une finition en acier inoxydable. Il bénéficie d'un indice de protection IP66 et IK10 et intègre un Driver ON-OFF.

Dessin technique

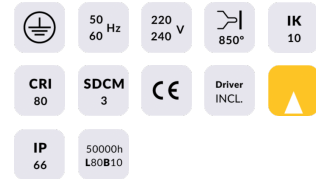


Distribution photométrique



Code article	86.OIN4.2321.07
Type de produit	Extérieurs
Catégorie	Monté au sol
Famille	ING
Sous-famille	ING-L

Pictograms



Produit	
Puissance système (W)	13
Flux lumineux utile (lm)	1230
Efficacité lumineuse (lm/W)	87.86
Angle de faisceau	30
Durée de vie	50000h L80B10
IP	66
Classe d'isolation	Classe I
Finition	Acier inoxydable
Driver intégré	oui
Équipement	ON-OFF
Source lumineuse	LED
Type de LED	1x12W Nichia COB
Température de couleur (K)	3000
Uniformité chromatique (SDCM)	SDCM3
CRI	80
IK	10