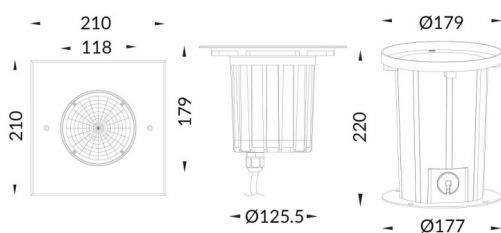
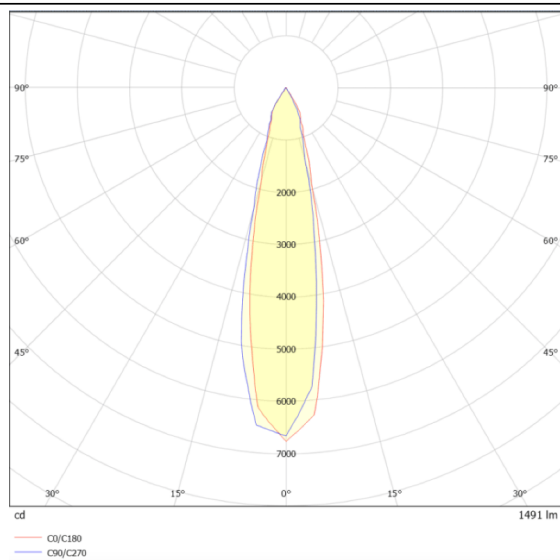




### Dessin technique




### Distribution photométrique



### ING-XL

Le lampadaire encastré Lavov ING-XL offre une puissance de 18,5 W et un angle de faisceau de 22°. Il génère un flux lumineux de 1 530 lm et une efficacité lumineuse de 82,7 lm/W. Son corps est en aluminium moulé sous pression, avec une façade en acier inoxydable AISI 316, un verre trempé et une finition en acier inoxydable. Il bénéficie d'un indice de protection IP66 et IK10 et est Equipé d'un driver ON-OFF

<b>Code article</b>	<b>86.OIN5.2321.07</b>
<b>Type de produit</b>	<b>Extérieurs</b>
<b>Catégorie</b>	<b>Monté au sol</b>
<b>Famille</b>	<b>ING</b>
<b>Sous-famille</b>	<b>ING-XL</b>
<b>Pictograms</b>	

<b>Produit</b>	
<b>Puissance système (W)</b>	<b>20</b>
<b>Flux lumineux utile (lm)</b>	<b>1530</b>
<b>Efficacité lumineuse (lm/W)</b>	<b>82.7</b>
<b>Angle de faisceau</b>	<b>22</b>
<b>Durée de vie</b>	<b>50000h L80B10</b>
<b>IP</b>	<b>66</b>
<b>Classe d'isolation</b>	<b>Classe I</b>
<b>Finition</b>	<b>Acier inoxydable</b>
<b>Driver intégré</b>	<b>oui</b>
<b>Équipement</b>	<b>ON-OFF</b>
<b>Source lumineuse</b>	<b>LED</b>
<b>Type de LED</b>	<b>1x18W Nichia COB</b>
<b>Température de couleur (K)</b>	<b>3000</b>
<b>Uniformité chromatique (SDCM)</b>	<b>SDCM3</b>
<b>CRI</b>	<b>80</b>
<b>IK</b>	<b>10</b>