



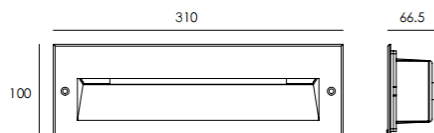
## WINDOW H

Applique murale encastrée Lavov de la gamme WINDOW H, d'une puissance de 16 W et à angle de faisceau asymétrique. Finition noire. Dimensions : 310 x 100 x 66,5 mm. Flux lumineux total : 800 lm. Efficacité lumineuse : 49,73 lm/W. Température de couleur : 3 000 K. Driver ON-OFF. Corps en aluminium moulé sous pression et façade en verre trempé. Indice de protection : IP65, IK10.

### Dimensions

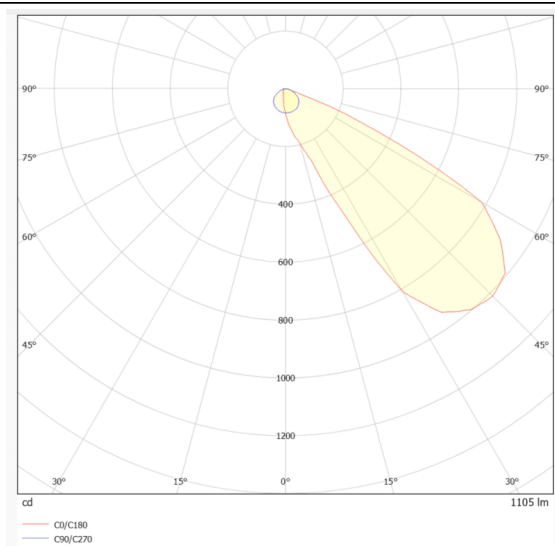
Product dimensions (mm) 310x100x66.5mm

### Dessin technique



cut out: 303\*58mm

### Distribution photométrique



|                 |                          |
|-----------------|--------------------------|
| Code article    | 86.OR01.2331.02          |
| Type de produit | Extérieurs               |
| Catégorie       | Mur et plafond encastrés |
| Famille         | WINDOW                   |
| Sous-famille    | WINDOW H                 |
| Pictograms      |                          |

|                               |                  |
|-------------------------------|------------------|
| Produit                       |                  |
| Puissance système (W)         | 16               |
| Flux lumineux utile (lm)      | 800              |
| Efficacité lumineuse (lm/W)   | 49.73            |
| Angle de faisceau             | assymetric       |
| Durée de vie                  | 50000h L80B10    |
| IP                            | IP65             |
| Finition                      | Noir             |
| Driver intégré                | oui              |
| Équipement                    | ON-OFF           |
| Source lumineuse              | LED              |
| Type de LED                   | SMD3030 type LED |
| Température de couleur (K)    | 3000             |
| Uniformité chromatique (SDCM) | SDCM3            |
| CRI                           | 90               |
| IK                            | IK10             |