

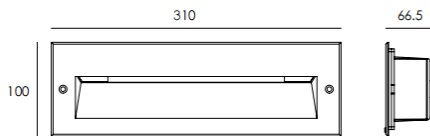
## WINDOW H

Applique murale encastrée Lavov de la gamme WINDOW H, d'une puissance de 16 W et à angle de faisceau asymétrique. Finition grise. Dimensions : 310 x 100 x 66,5 mm. Flux lumineux total : 800 lm. Efficacité lumineuse : 49,73 lm/W. Température de couleur : 3 000 K. Driver ON-OFF. Corps en aluminium moulé sous pression et façade en verre trempé. Indice de protection : IP65, IK10.

### Dimensions

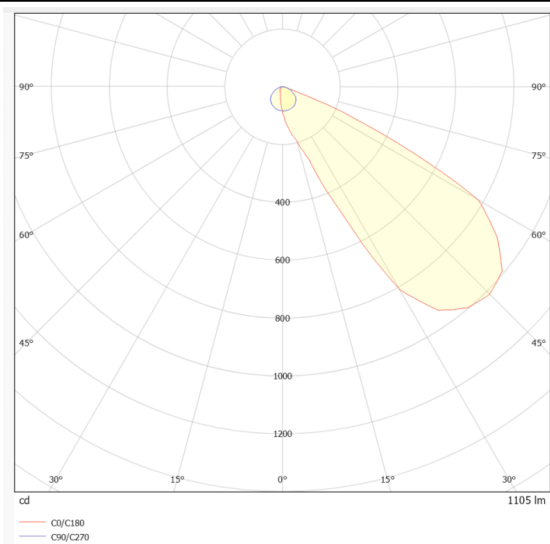
Product dimensions (mm) 310x100x66.5mm

### Dessin technique



cut out: 303\*58mm

### Distribution photométrique



Code article	86.OR01.2331.03
Type de produit	Extérieurs
Catégorie	Mur et plafond encastrés
Famille	WINDOW
Sous-famille	WINDOW H
Pictograms	

Produit	
Puissance système (W)	16
Flux lumineux utile (lm)	800
Efficacité lumineuse (lm/W)	49.73
Angle de faisceau	assymetric
Durée de vie	50000h L80B10
IP	IP65
Finition	Gris
Driver intégré	oui
Équipement	ON-OFF
Source lumineuse	LED
Type de LED	SMD3030 type LED
Température de couleur (K)	3000
Uniformité chromatique (SDCM)	SDCM3
CRI	90
IK	IK10