



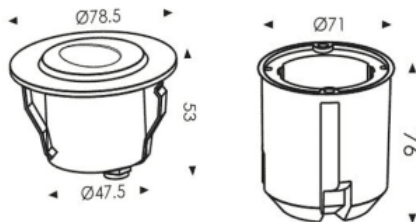
### STEP

Applique murale encastrée Lavov de la gamme STEP, d'une puissance de 2 W et à angle de faisceau asymétrique. Finition noire. Dimensions :  $\varnothing 78,5 \times 73$  mm. Flux lumineux total de 60 lm et efficacité lumineuse de 30 lm/W. Température de couleur : 3 000 K. Driver ON-OFF. Fabriquée en acier inoxydable moulé sous pression. Indice de protection : IP65, IK10.

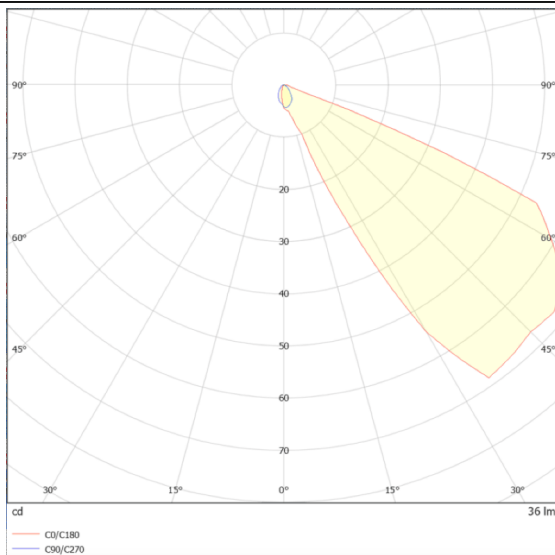
#### Dimensions

Product dimensions (mm)  **$\varnothing 78,5 \times 73$  mm**

#### Dessin technique



#### Distribution photométrique



Code article	<b>86.ORW2.1351.02</b>
Type de produit	<b>Extérieurs</b>
Catégorie	<b>Mur et plafond encastrés</b>
Famille	<b>STEP</b>
Pictograms	

Produit	
Puissance système (W)	<b>2</b>
Flux lumineux utile (lm)	<b>60</b>
Efficacité lumineuse (lm/W)	<b>30</b>
Angle de faisceau	<b>Assymetric 45</b>
Durée de vie	<b>50000h L70B10</b>
IP	<b>IP65</b>
Classe d'isolation	<b>Classe I</b>
Finition	<b>Noir</b>
Driver intégré	<b>oui</b>
Équipement	<b>ON-OFF</b>
Source lumineuse	<b>LED</b>
Type de LED	<b>1W OSRAM</b>
Température de couleur (K)	<b>3000</b>
Uniformité chromatique (SDCM)	<b>SDCM3</b>
CRI	<b>80</b>
IK	<b>IK10</b>