



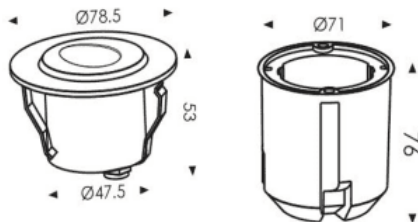
STEP

Applique murale encastrée Lavov de la gamme STEP, d'une puissance de 2 W et à angle de faisceau asymétrique. Finition dorée. Dimensions : $\varnothing 78,5 \times 73$ mm. Flux lumineux total de 60 lm et efficacité lumineuse de 30 lm/W. Température de couleur : 3 000 K. Driver ON-OFF. Fabriquée en acier inoxydable moulé sous pression. Indice de protection : IP65. IK10.

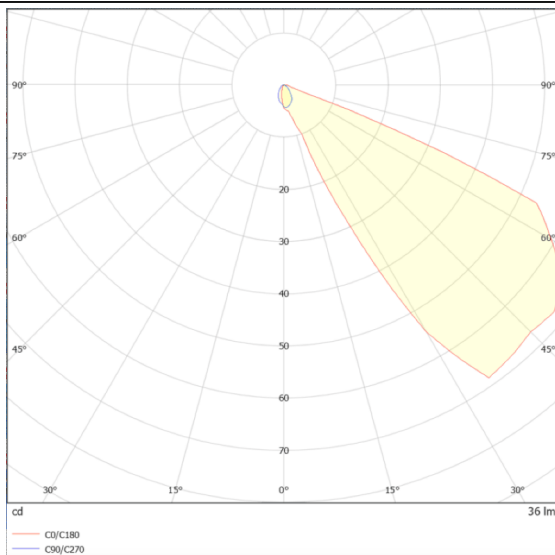
Dimensions

Product dimensions (mm) **$\varnothing 78,5 \times 73$ mm**

Dessin technique



Distribution photométrique



Code article	86.ORW2.1351.06
Type de produit	Extérieurs
Catégorie	Mur et plafond encastrés
Famille	STEP
Pictograms	

Produit	
Puissance système (W)	2
Flux lumineux utile (lm)	60
Efficacité lumineuse (lm/W)	30
Angle de faisceau	Assymetric 45
Durée de vie	50000h L70B10
IP	IP65
Classe d'isolation	Classe I
Finition	Or
Driver intégré	oui
Équipement	ON-OFF
Source lumineuse	LED
Type de LED	1W OSRAM
Température de couleur (K)	3000
Uniformité chromatique (SDCM)	SDCM3
CRI	80
IK	IK10