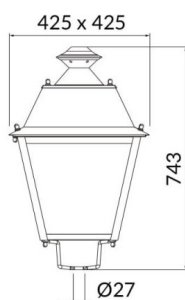
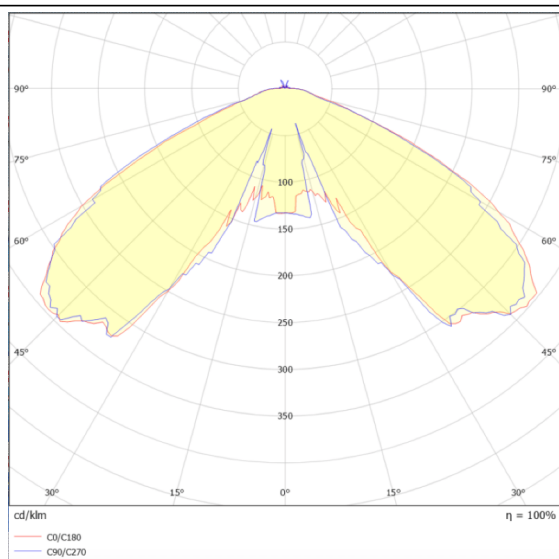




Dessin technique




Distribution photométrique



VILA P27

Le luminaire d'éclairage public Lavov VILA, d'une puissance de 30 W et équipé d'une optique T1, offre un flux lumineux réel de 3 528,86 lm, une efficacité lumineuse de 117,63 lm/W et un IRC ≥ 70 . Il est doté d'un driver ON-OFF. Son corps est en tôle d'acier avec une façade en verre trempé et une finition noire. Il se fixe sur un mât de 27 mm de diamètre.

Code article	86.OS08.1311.02
Type de produit	Extérieurs
Catégorie	Éclairage public
Famille	VILA
Sous-famille	VILA P27
Pictograms	

Produit	
Puissance système (W)	30
Flux lumineux utile (lm)	3528.86
Efficacité lumineuse (lm/W)	117.628666666667
Finition	noir
Driver intégré	oui
Équipement	ON-OFF
Source lumineuse	LED
Type de LED	PHILIPS 5050
Durée de vie utile (h)	50000h L70B42
Température de couleur (K)	3000K
Uniformité chromatique (SDCM)	5
CRI	>80
IK	IK08