

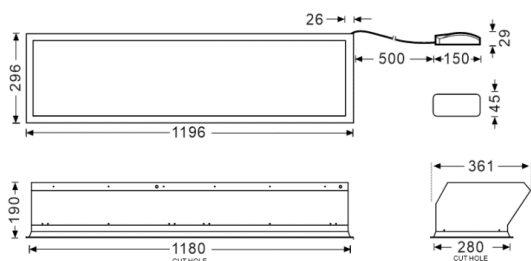
Sky panel DC

Luminaire encastré Lavov de la gamme Sky Panel DC, d'une puissance de 100 W et d'un angle de faisceau de 30° (28° latéralement). UGR 15. Finition blanche. Flux lumineux total de 5 000 lm et efficacité lumineuse de 50 lm/W. Structure en aluminium, corps en acier et lentille en PMMA. Driver dimmable via l'application Tuya. Température de couleur : 2 700-6 500 K. IRC > 90. Dimensions : 1 196 × 296 × 190 mm.

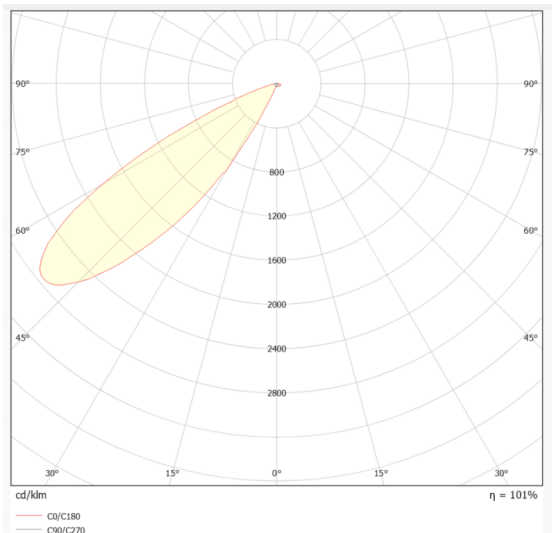
Dimensions

Product dimensions (mm) **1196*296*190mm**

Dessin technique



Distribution photométrique



Code article	86.R021.3561.01
Type de produit	Intérieurs
Catégorie	Luminaires encastrés
Famille	SKYPANEL
Sous-famille	Sky panel DC
Pictograms	

Produit	
Puissance système (W)	100
Flux lumineux utile (lm)	5000
Efficacité lumineuse (lm/W)	50
Angle de faisceau	30° side 28°
Durée de vie	80000h L80B10
IP	20
Finition	Blanc
U. G. R	15
Driver intégré	oui
Équipement	Tuya App dimable
Source lumineuse	LED
Type de LED	SMD
Température de couleur (K)	2700-6500
Uniformité chromatique (SDCM)	SDCM3
CRI	90
IK	04