

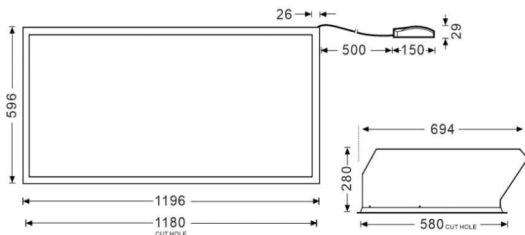
### Sky panel DC

Luminaire encastré Lavov de la gamme Sky Panel DC, d'une puissance de 110 W et d'un angle de faisceau de 30° (28° latéralement). UGR 15. Finition blanche. Flux lumineux total de 5 500 lm et efficacité lumineuse de 50 lm/W. Structure en aluminium, corps en acier et lentille en PMMA. Driver dimmable via l'application Tuya. Température de couleur : 2 700-6 500 K. IRC > 90. Dimensions : 1 196 × 596 × 280 mm.

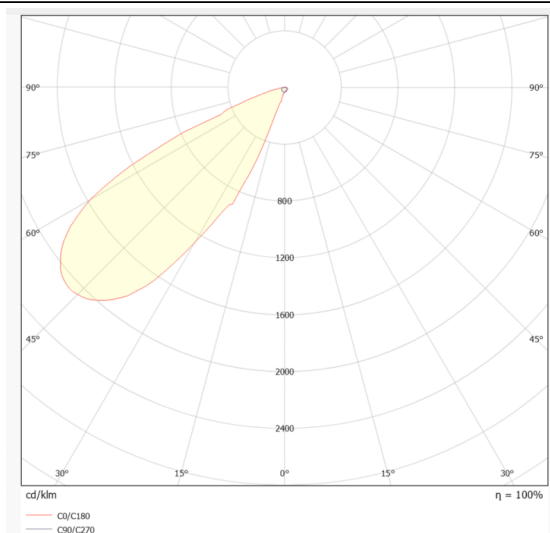
#### Dimensions

Product dimensions (mm) **1196\*596\*280mm**

#### Dessin technique



#### Distribution photométrique



Code article	<b>86.R021.4561.01</b>
Type de produit	<b>Intérieurs</b>
Catégorie	<b>Luminaires encastrés</b>
Famille	<b>SKYPANEL</b>
Sous-famille	<b>Sky panel DC</b>
Pictograms	

Produit	
Puissance système (W)	<b>110</b>
Flux lumineux utile (lm)	<b>5500</b>
Efficacité lumineuse (lm/W)	<b>50</b>
Angle de faisceau	<b>30° side 28°</b>
Durée de vie	<b>80000h L80B10</b>
IP	<b>20</b>
Finition	<b>Blanc</b>
U. G. R	<b>15</b>
Driver intégré	<b>oui</b>
Équipement	<b>Tuya App dimable</b>
Source lumineuse	<b>LED</b>
Type de LED	<b>SMD</b>
Température de couleur (K)	<b>2700-6500</b>
Uniformité chromatique (SDCM)	<b>SDCM3</b>
CRI	<b>90</b>
IK	<b>04</b>