

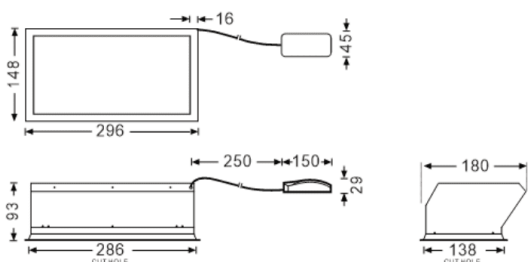
Sky downlight assymmetric

Luminaire encastré Lavov de la gamme Sky, downlight asymétrique de 32 W avec un angle de faisceau de 30° à 38°. UGR 15. Finition blanche. Flux lumineux total de 1792 lm et efficacité lumineuse de 56 lm/W. Structure en aluminium, corps en acier et lentille en PMMA. Driver marche/arrêt. Température de couleur : 6500 K. IRC > 90. Dimensions : 296 × 148 × 93 mm.

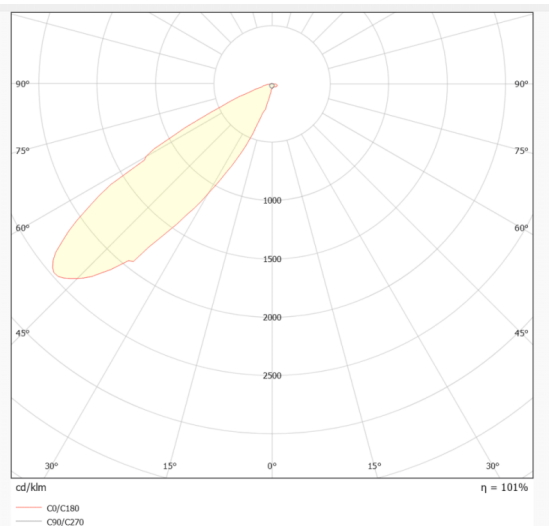
Dimensions

Product dimensions (mm) 296*148*93mm

Dessin technique



Distribution photométrique



Code article	86.R022.1561.01
Type de produit	Intérieurs
Catégorie	Luminaires encastrés
Famille	SKYPANEL
Sous-famille	Sky downlight assymmetric
Pictograms	

Produit	
Puissance système (W)	32
Flux lumineux utile (lm)	1792
Efficacité lumineuse (lm/W)	56
Angle de faisceau	30° side 38°
Durée de vie	80000h L80B10
IP	20
Finition	Blanc
U. G. R	15
Driver intégré	oui
Équipement	On-Off
Source lumineuse	LED
Type de LED	SMD
Température de couleur (K)	6500
Uniformité chromatique (SDCM)	SDCM3
CRI	90
IK	04

